



ELECTROVANNE 2/2 NF

2 VOIES A COMMANDE DIRECTE

SOLENOID VALVE 2/2 NC

2 WAYS DIRECT OPERATED

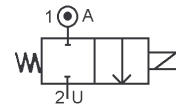


TYPE 20011

SPECIFICATIONS TECHNIQUES TECHNICAL SPECIFICATIONS

Fluides admis : air – eau - gaz - huile légère - vide
 Pression différentielle : 0 à 100 bar maxi
 Température du fluide : 100° C maxi
 Température ambiante : -10° à +50° C maxi
 Viscosité : 40 centistokes maxi
 Position de fonctionnement : indifférente
 Poids (avec bobine) : 280 g
 Temps d'ouverture ou fermeture: 20 millisecondes maxi

Media: air – water – gas – light oil - vacuum
 Pressure range : 0 to 100 bar max
 Media temperature : 100° C max
 Ambient temperature : -10° to +50° C max
 Media viscosity : 40 centistokes max
 Mounting : any position
 Weight (including coil) : 280 g
 Opening or closing time : 20 milliseconds maximum



PRESSION PRESSURE

Ø Raccord Ø Port	Ø passage (mm) Ø seat (mm)	Kv L/mn	Pression / Pressure (bar)						Etanchéité seals	Fluid temp. Max °C	Codification pour commande Voir tableau des codifications Code to order See table of references	
			mini	air - gaz / air - gas			eau - huile / water - oil					
				~10w	=10w	=14w	~10w	=10w				=14w
8/100 8/100 ou / or 10/100 10/100 ou / or 1/8 GAZ 1/8 BSP ou / or 1/4 GAZ 1/4 BSP	1.2	0.7	0	100	90	100	100	90	100	NBR EPDM FKM	60 100 100	21211+10+raccord / port1+voltage+option 21211+30+raccord / port1+voltage+option 21211+20+raccord / port1+voltage+option
	1.6	1.4	0	90	35	90	90	35	90	NBR EPDM FKM	60 100 100	21611+10+raccord / port1+voltage+option 21611+30+raccord / port1+voltage+option 21611+20+raccord / port1+voltage+option
	2	2	0	48	18	80	48	18	80	NBR EPDM FKM	60 100 100	22011+10+raccord / port1+voltage+option 22011+30+raccord / port1+voltage+option 22011+20+raccord / port1+voltage+option
	2.4	2.8	0	27	10	35	27	10	35	NBR EPDM FKM	60 100 100	22411+10+raccord / port1+voltage+option 22411+30+raccord / port1+voltage+option 22411+20+raccord / port1+voltage+option
	3	4	0	22	9	30	22	9	30	NBR EPDM FKM	60 100 100	23011+10+raccord / port1+voltage+option 23011+30+raccord / port1+voltage+option 23011+20+raccord / port1+voltage+option
1/4 GAZ 1/4 BSP	4	5.5	0	13	1.2	9	13	1.2	9	NBR EPDM FKM	60 100 100	24011+10+0141+voltage+option 24011+30+0141+voltage+option 24011+20+0141+voltage+option
	5	7.2	0	4	0.8	5	4	0.8	5	NBR EPDM FKM	60 100 100	25011+10+0141+voltage+option 25011+30+0141+voltage+option 25011+20+0141+voltage+option
	7	11	0	0.9	-	1.5	0.9	-	1.5	NBR EPDM FKM	60 100 100	27011+10+0141+voltage+option 27011+30+0141+voltage+option 27011+20+0141+voltage+option

CARACTERISTIQUES ELECTRIQUES ELECTRICAL DATA

Tension / voltage (-10% + 15%) Durée d'enclenchement 100% Continuous duty 100%	Taille Size	Puissance / Power		Classe d'isolation Insulation class	Degré de protection Enclosure	Raccord électrique Electrical connections
		A l'appel Inrush	Au maintien Holding			
~ 24-48-110-230 (50 ou/or 60 Hz)	30	26 VA	14 VA	F 155°C	IP 65 avec connecteur with connector	3 fiches 3 spades DIN 43650 DIN 40050 VDE 0110
= 12-24-48	30	10 W				
	36	14W à/to 20 W				



ELECTROVANNE 2/2 NF

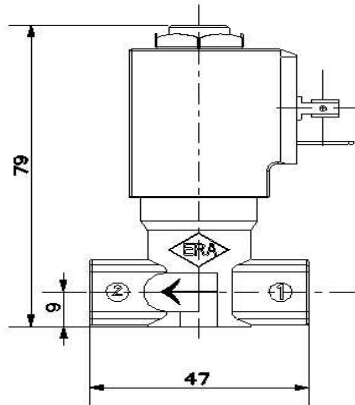
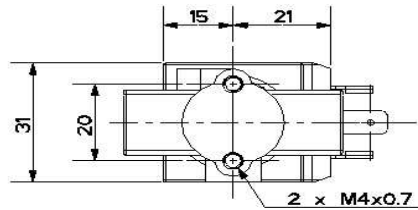
2 VOIES A COMMANDE DIRECTE

SOLENOID VALVE 2/2 NC

2 WAYS DIRECT OPERATED

TYPE 20011

ENCOMBREMENT OVERALL DIMENSIONS



CONSTRUCTION CONSTRUCTION

Corps : laiton
 Tube et pièces internes : acier inoxydable
 Joints et clapets : NBR ou EPDM ou FKM
 Bobine surmoulée : polyamide

Body : brass
 Tube and internal parts : stainless steel
 Seals and gaskets : NBR or EPDM or FKM
 Moulded coil : polyamide

OPTIONS OPTIONS

Connecteur PG9 – DIN 43650 A
 Vis de réglage de débit du diamètre 2 à 4 mm
 Ouverture manuelle jusqu'au diamètre 4 mm
 Capot anti-déflagrant : mode de protection II 2 G/D
 EEx d IIC T6 suivant ATEX

Connector PG9 – DIN 43650 A
 Flow control screw from diameter 2 mm up to 4 mm
 Manual override up to 4 mm diameter
 Explosion proof enclosure: protection II 2 G/D
 EEx d IIC T6 according to ATEX

KITS DE MAINTENANCE REPAIR KIT

Désignation designation	Codification pour commande Code to order
Bobine Coil	Voir tableau des codifications bobines See table of coils references
Noyau équipé + joints Complete plunger + O'rings	KIT20011 + matière d'étanchéité KIT20011 + seals material